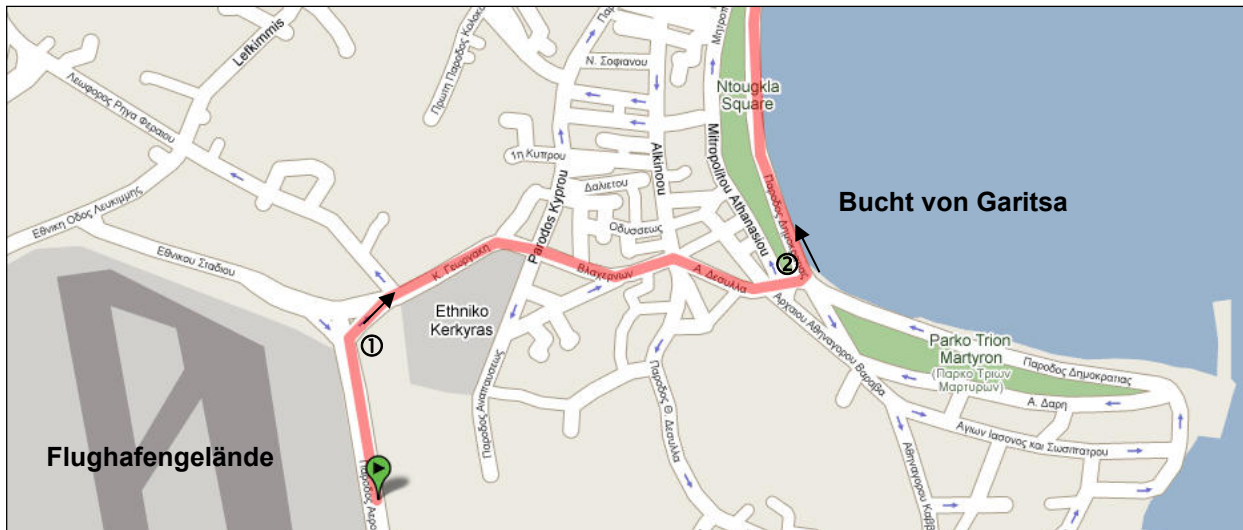


### Anfahrtsbeschreibung

Aus **Richtung Flughafen** kommend biegen Sie am Ende des Flughafengeländes nach rechts ab (①) und folgen dann der Straße, bis Sie an die Bucht von Garitsa gelangen (siehe Karte unten). Dort biegen Sie nach links ab (②). Die Taxis nehmen meist eine andere Strecke, die für Sie aber schwieriger zu finden wäre.



Sie folgen nun einfach weiter dem Straßenverlauf und umfahren so an der Küste entlang „Kerkyra“ (Korfu Stadt). Dabei können Sie schon einen ersten Blick auf die beiden Festungen und andere Sehenswürdigkeiten werfen. Auf diesem Weg kommen Sie, nachdem Sie die eigentliche Altstadt umfahren haben, automatisch **am Hafen** (③) vorbei.



**Für Gäste, die mit der Fähre anreisen, ist ab hier, das heißt, sobald sie nach Verlassen des Hafengeländes nach rechts abgelenkt sind, der Anreiseweg gleich.**

Sie fahren zunächst immer am Wasser entlang in Richtung „Paleokastritsa“ und passieren die Ortschaften Kondokali und Gouvia. Nachdem Sie vom Flughafen aus ca. 12,4 km gefahren sind (vom Hafen knapp 8 km), biegen Sie an einer großen Kreuzung nach rechts in Richtung „Dassia“ und „Ipsos“ ab (④) (siehe Karte unten) und folgen danach immer weiter dem Straßenverlauf entlang der Küste.



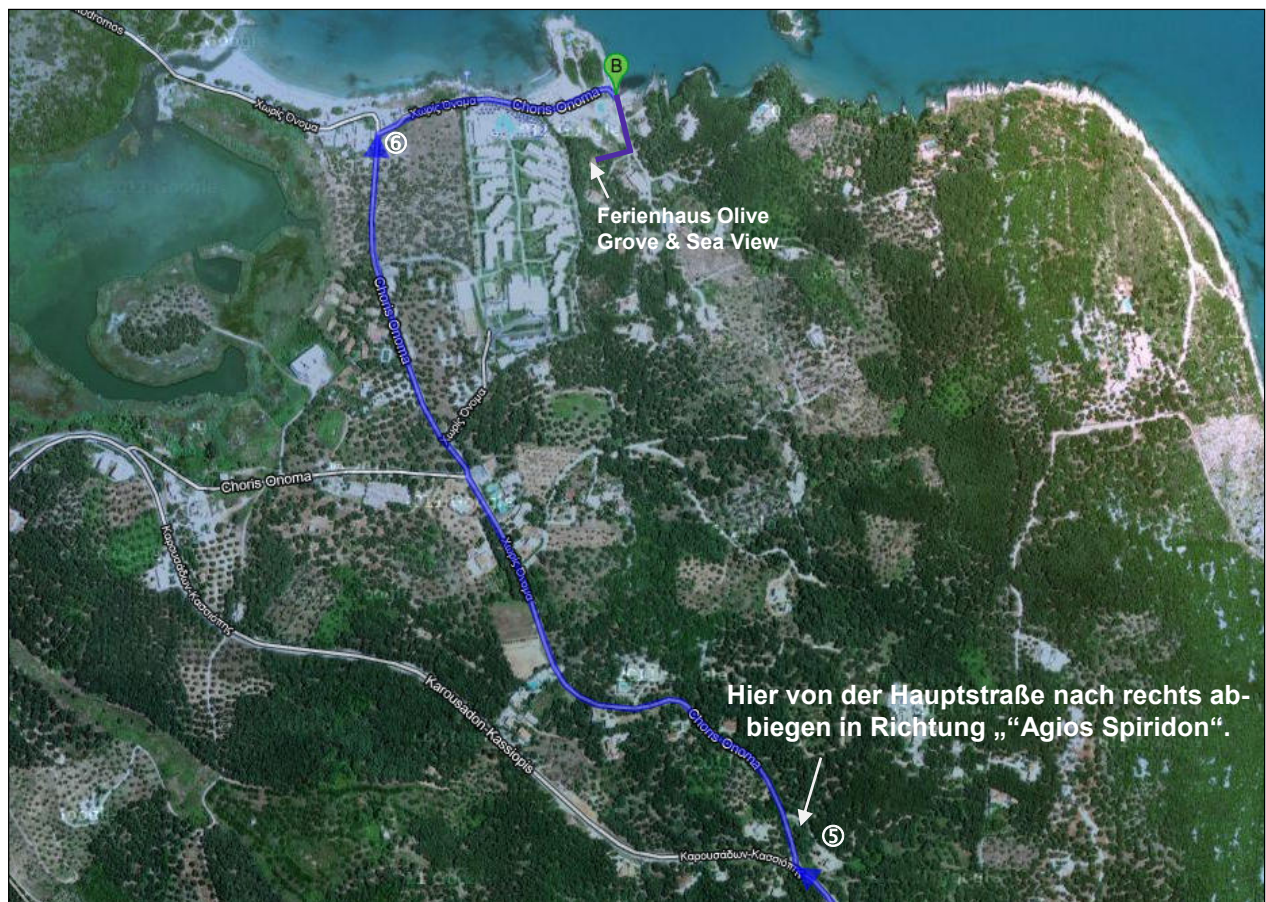
Beim Fahren auf der kurvenreichen Küstenstraße fahren Sie durch bzw. vorbei an den Orten Dassia, Ipsos, Barbati, Nissaki, Gimari, Kassiopi und Apraos.



Bei Kilometer 43,6 gerechnet vom Flughafen bzw. Kilometer 39 gerechnet vom Fährhafen biegen Sie bitte von der Hauptstraße nach rechts ab in Richtung „Agios Spiridon“ (⑤).



Folgen Sie dem Straßenverlauf für ca. 1,25 km, bis Sie in Agios Spiridon an die Küste kommen (⑥).



Biegen Sie direkt an der Küste nach rechts ab und folgen Sie der Straße entlang der Küste / am Strand entlang für ca. 300 m. Auf der rechten Seite sehen Sie nun das „Ammus Restaurant“. Fahren Sie dem Straßenverlauf folgend hinter dem „Ammus Restaurant“ nach rechts vom Meer weg und folgen Sie dem Straßenverlauf für ca. 100 m. Biegen sie nun in den ersten Weg auf der rechten Seite ab und folgen Sie dem Weg für ca. 50 m. Halten Sie sich an der kleinen Weggabelung nach rechts. Sie sehen das Ferienhaus Olive Grove & Sea View nun auf der rechten Seite. Die PKW-Stellplätze finden Sie weiter links neben dem Haus.