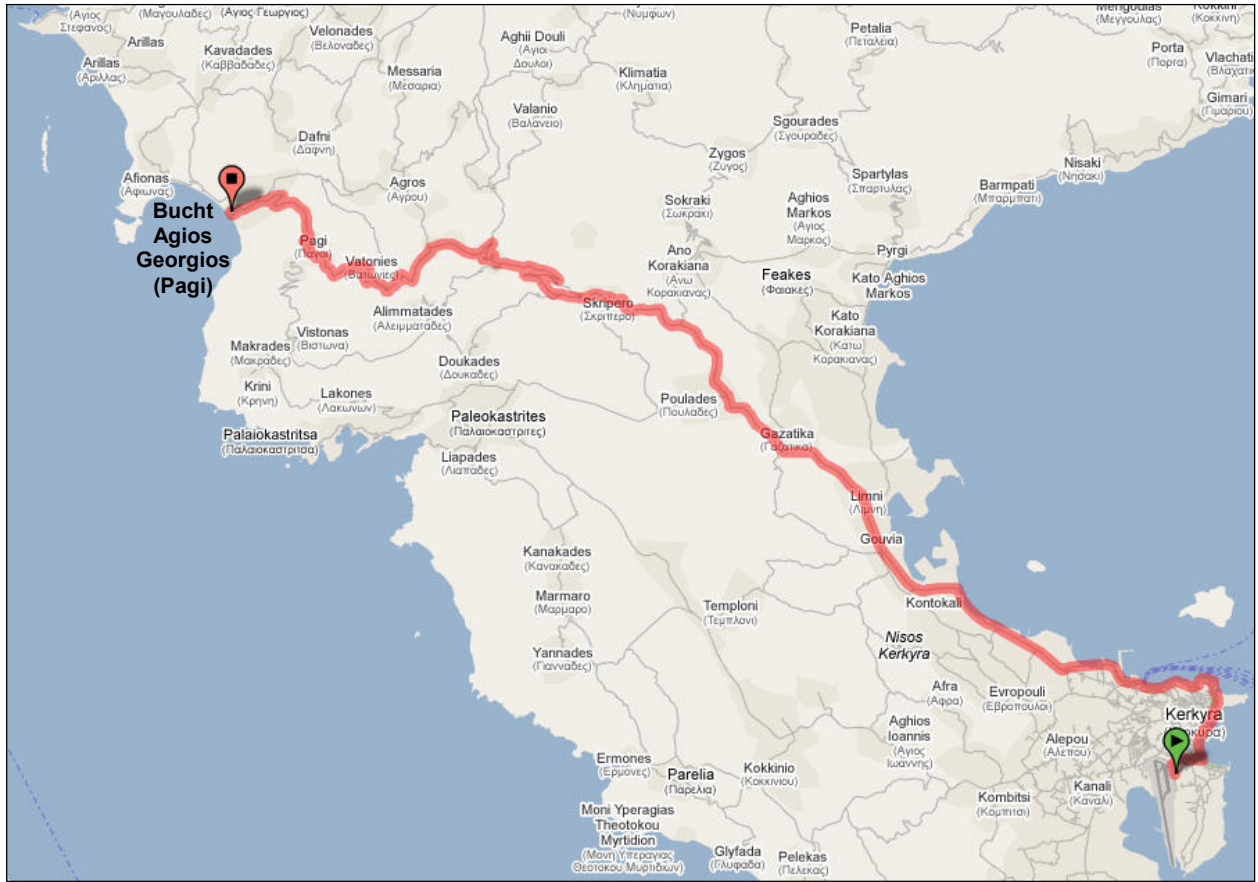
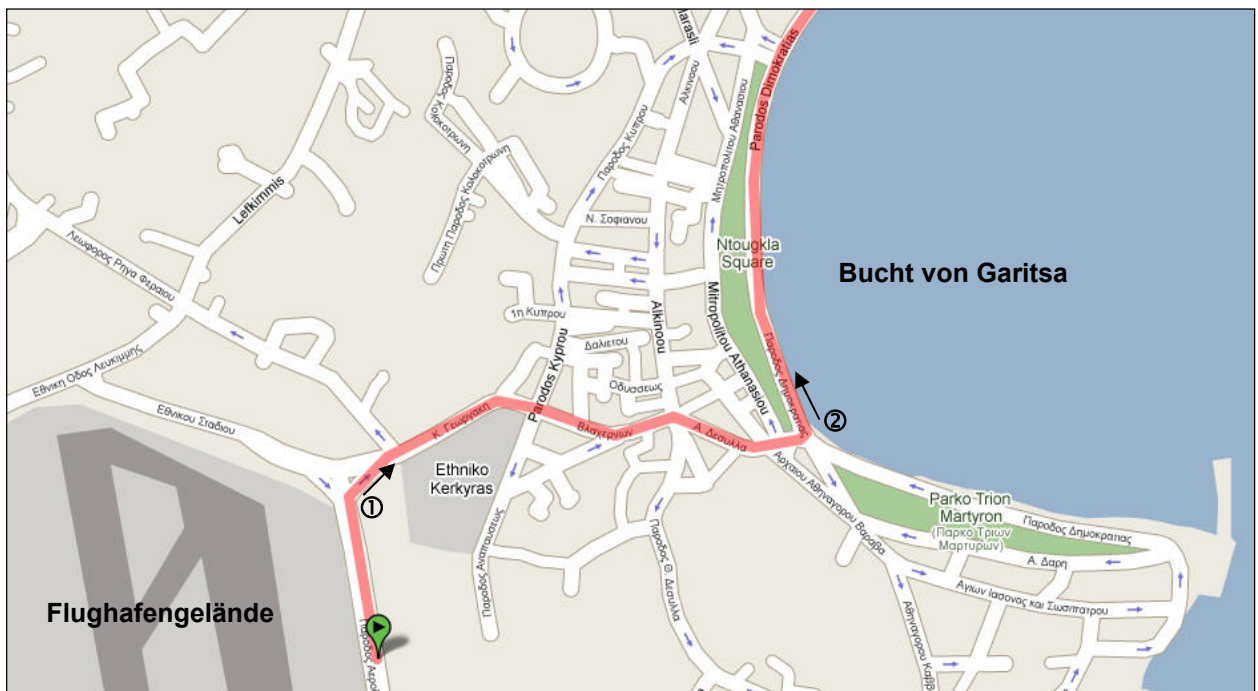


Anfahrtsbeschreibung

Übersichtskarte der Strecke:



Aus **Richtung Flughafen** kommend biegen Sie am Ende des Flughafengeländes nach rechts ab (①) und folgen dann der Straße, bis Sie an die Bucht von Garitsa gelangen (siehe Karte unten). Dort biegen Sie nach links ab (②). Die Taxis nehmen meist eine andere Strecke, die für Sie aber schwieriger zu finden wäre.



Sie folgen nun einfach weiter dem Straßenverlauf und umfahren so an der Küste entlang „Kerkyra“ (Korfu Stadt). Dabei können Sie schon einen ersten Blick auf die beiden Festungen und andere Sehenswürdigkeiten werfen. Auf diesem Weg kommen Sie, nachdem Sie die eigentliche Altstadt umfahren haben, automatisch **am Hafen** (③) vorbei.



Für Gäste, die mit der Fähre anreisen, ist ab hier, das heißt, sobald sie nach Verlassen des Hafengeländes nach rechts abgebogen sind, der Anreiseweg gleich.

Sie fahren zunächst immer am Wasser entlang in Richtung „Paleokastritsa“.

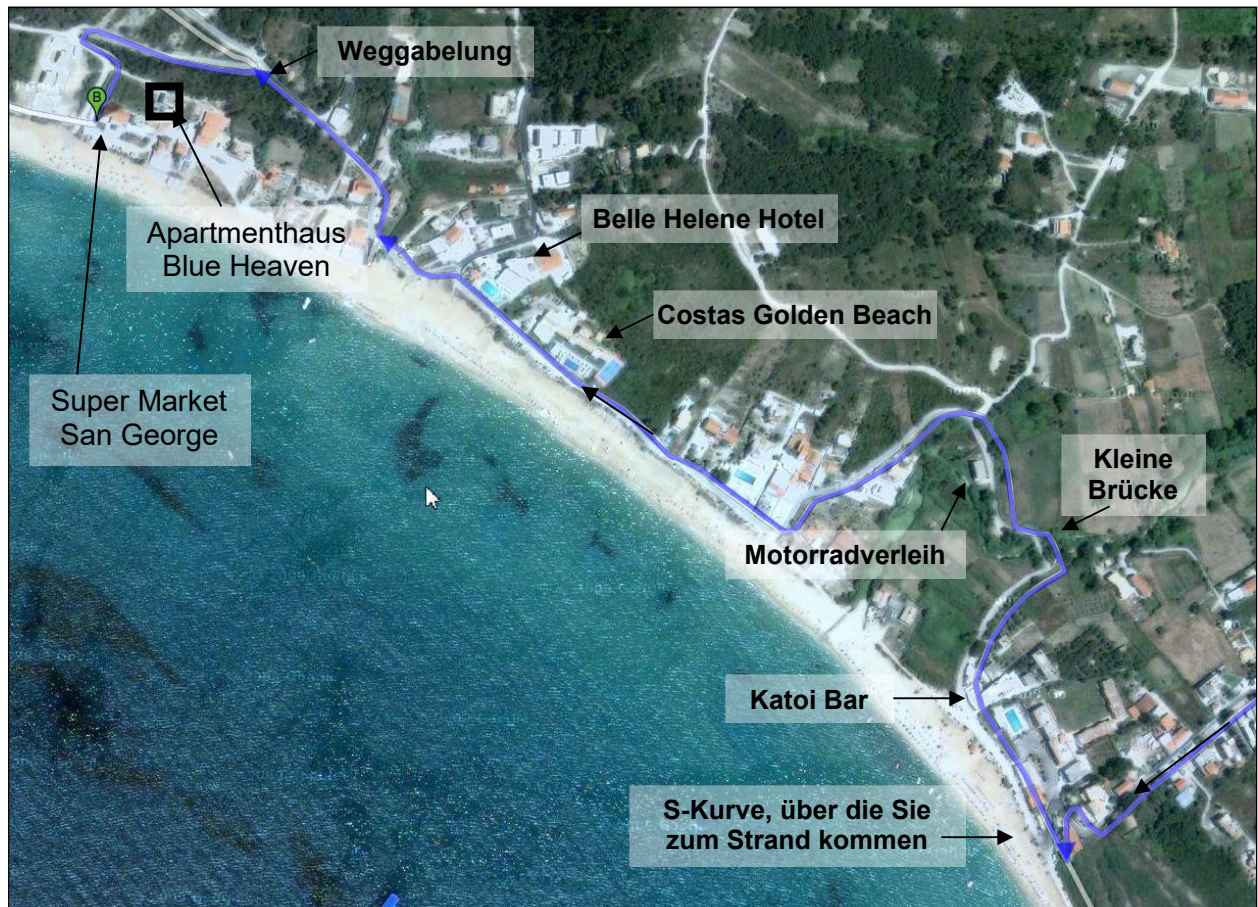
Nach ca. 14,5 km biegen Sie an einer großen Abzweigung (④) (siehe Karte unten) nach rechts über eine Brücke in Richtung „Sidari“ und „Agios Georgios“ ab und folgen danach immer weiter dem Straßenverlauf.



Nach Durchfahren des Ortes „Skripero“ erreichen Sie über Serpentina bergauf fahrend den „Trombetaspas“ und durchfahren den Ort „Trombetas“. Folgen Sie einfach weiter dem Straßenverlauf. Nun geht es in Serpentina bergab. An der nächsten Gabelung, an der eine Straße von rechts unten auf die Straße führt, auf der Sie fahren, halten Sie sich leicht nach links in Richtung „Agios Georgios“. Nach ca. 1,5 km (von der Gabelung abgerechnet) biegen Sie vor einer Hauswand, der Beschilderung „Pagi“, „Prinilas“, „Agios Georgios Beach“ folgend, nach links ab (5). Sie verlassen nun bald den kleinen Ort Arkadades. Dem Straßenverlauf immer weiter folgend gelangen Sie über eine kurvenreiche Strecke durch Olivenhaine über „Vatonies“ nach „Pagi“.



Am Ortsausgang von Pagi biegen Sie bitte rechts ab (Ⓢ) (bergab) in Richtung „Agios Georgios Beach“. Nach ca. 3 km erreichen Sie den Strand von Agios Georgios Pagi nach einer engen S-Kurve. Von da an orientieren Sie sich bitte an der unten stehenden Karte.



Fahren Sie die Straße ca. 150 m am Strand entlang weiter und halten Sie sich auf der Höhe der Katoi Bar rechts (dem Straßenverlauf folgend). Nach weiteren ca. 150 Metern führt die Straße nach links über eine kleine Brücke. Folgen Sie weiter dem Straßenverlauf und halten Sie sich nach dem Motorradverleih (auf linker Straßenseite) nach links. Die Straße führt nun wieder zurück zum Strand. Fahren Sie die Straße am Strand entlang weiter. Ca. 250 Meter, nachdem Sie an den Strand gekommen sind, sehen Sie auf der rechten Straßenseite zunächst das Hotel „Costas Golden Beach“ und danach das Belle Helene Hotel. Direkt nach/am Belle Helene Hotel biegen Sie bitte schräg nach links ab (bergab) und folgen Sie danach dem Straßenverlauf.

Die Straße macht nach wenigen Metern eine Rechtskurve, dann geht es über eine 2. kleine Brücke wieder in eine Rechtskurve auf die unmittelbar eine Linkskurve folgt. Anschließend verläuft die Straße steil bergauf. Biegen Sie bitte an der Weggabelung ca. auf halber Höhe des Anstiegs nach links ab (bergab) und folgen Sie anschließend dem Straßenverlauf. Bitte fahren Sie nach der nächsten 180° Kurve geradeaus in die kleine Straße, die von der Straße, auf der Sie fahren, „links“ abgeht (folgen Sie nicht nach rechts der Straße auf der Sie sind bis zum Strand). Das Apartmenthaus mit den Studios Blue Heaven liegt nach ca. 50 m auf der rechten Straßenseite. Die Schlüssel für das/die Studios finden Sie auf der jeweiligen Studiotür steckend.